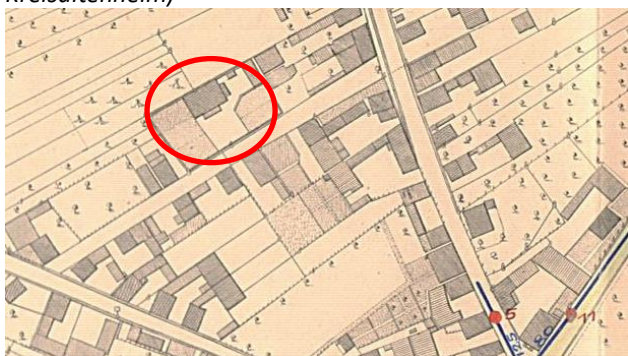


Vom Districts Krankenhaus zum Kreisaltenheim

Das heutige Kreisaltenheim wurde 1856 als Krankenhaus erbaut, von 1968 bis 1970 um ein Altenheim erweitert, welches bis in unsere Zeit ständig vergrößert und modernisiert wurde.

"1856 ist in Werneck ein Districts Krankenhaus am Spitalberg erbaut worden. Es ist zum Wohle kranker Dienstboten und Gesellen wie Lehrlinge, und welches auch gegen ein kleines Honorar nach ausnahmsweise Ortsarme zum Behufe der Heilung bei Erkrankungen untergebracht werden können, ein Districts Krankenhaus errichtet, in dem gegen 20 Kranke zugleich aufgenommen werden können und in dem jeder Aufnahmeberechtigte gegen freie Verpflegung und Arznei nur 48 Kreuzer jährlich zu zahlen hat und in welchem durchschnittlich jährlich 300 Kranke verpflegt wurden." (Quelle: Website Kreisaltenheim)



Auf den Plänen zur Erstellung der neuen Wasserleitung für den Ort Werneck (Karte oben) ist das erste Gebäude aus dem Jahre 1856 zu erkennen, auf dem Foto unten der rechte Gebäudeteil.



Im Jahre 1901 wurde ein Isolierbau dazu erstellt und 1912 das Krankenhaus (auf vermutlich 35 Betten) erweitert. Im Januar 1927 gliederte man ein Kindergenesungsheim mit einem eigenen Gebäude an (Foto von der Einweihung am 4. Januar 1927 siehe unten) und ebenfalls 1927 errichtete man eine neue Küche und ein Kapelle.



Durch die Folgen des 2. Weltkrieges war es 1945 vorübergehend Infektionskrankenhause

1964 wurde das Krankenhaus für 700 000 DM komplett umgebaut und erweitert. Es entstanden zwei neue OP-Säle, eine Verbrennungsanlage und ein Notstromaggregat. Die Bettenzahl wurde von 40 auf 70 erhöht, in jedem Krankenzimmer waren höchstens drei Betten untergebracht. Das Haus bot drei Fachabteilungen (Chirurgie, Innere Medizin und Urologie), jeweils unter der Leitung von Fachbelegärzten. Das Kindergenesungsheim wurde aufgegeben.



Der Umbau 1964. Sehr schön ist noch die Struktur des alten Gebäudes zu sehen, das im Osten erweitert wurde (siehe gestrichelte Linie). Der Rücksprung des ersten Gebäudes wurde durch eine Balkonfront ausgeglichen. Aus dem Dachgeschoss wurde ein drittes komplettes Stockwerk.

1968/70 wurde daneben ein modernes Altenheim mit 140 Einzelzimmern und Appartements errichtet, für das im Juli 1970 das Richtfest gefeiert wurde.



Die Planungen des neuen Krankenhausfinanzierungsgesetzes ließen erwarten, dass das Kreis Krankenhaus Werneck nicht mehr unter die allgemeine Förderung fallen würde. So beschloss der Kreistag im Juni 1974, das Kreis Krankenhaus aufzulösen, die medizinischen Fachabteilungen in die Gemeindeklinik zu übergeben, die freierwerdenden Räume umzubauen und dem Altenheim anzugliedern. So entstand 1974 ein Pflegeheim mit 50 Pflegeplätzen.

In den Jahren 1990 mit 1994 erfolgte eine umfassende Sanierung, Modernisierung und Erweiterung. Im Januar 1995 wurde das erweiterte und sanierte Kreisaltenheim (30,5 Millionen DM Projekt) übergeben. Es verfügte nun über 188 Pflege- und 20 weitere Heimplätze.

Im November 2004 begann der jetzige An- und Umbau. Die beiden Häuser des Erweiterungsbaus mit insgesamt 55 Betten wurden Ende Mai 2006 bezugsfertig. Nach Abschluss der Sanierung verfügt das Heim nun über 215 Pflegeplätze. Im Juli 2008 wurden die umfangreichen Umbau- und Erweiterungsarbeiten komplett abgeschlossen.



Aufnahme aus dem Jahr 2020

Mehr Informationen und viele Fotos unter www.historischerverein.de
Eine Sammlung der Beiträge 2016 – 2019 für 6,90 € in der Buchhandlung „Lesezeichen“ oder der Gemeindekasse